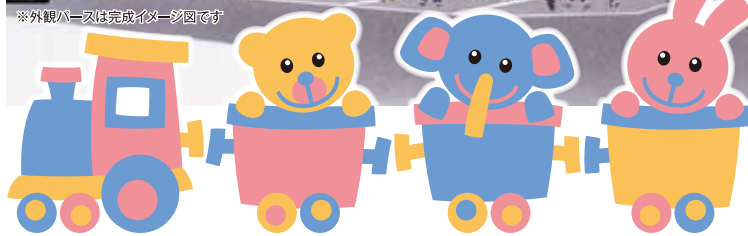


園児募集

令和3年
7月1日開園
予定

ついてるこども園

「企業主導型保育園」



1.「企業主導型保育事業」の保育園とは
 国の公費補助によって運営され、制度上では認可外保育園に分類されますが、基準(面積・職員配置・その他内容等)は認可保育園に準じています。そのようなことから、保育の質や事業の安定性に関しては、認可保育園と同じです。そのことから、保護者の皆様の信頼に十分お応えできる施設ですので、ご安心ください。
 ただ、認可保育園と違う点は、自社の園児と連携企業の園児が定員の半数。残りの半数が地域枠の園児として利用できるという決まりがあります。

- 2.概要
- ①名称 ついでるこども園
〔住所〕松山市北井門3丁目10-14
〔運営〕夢コンチェルト株式会社
 - ②開園 令和3年6月～7月の予定
 - ③定員 19名～30名
 - ④対象 0歳児(3か月)～5歳児(就学前まで)

3.事業内容

- ①一時預かり保育事業……………対象 生後3か月児～5歳児(2,000円～1,500円)
- ②病児保育事業……………対象 生後6か月児～小6年生(2,000円～1,500円)
- ③延長保育事業・休日保育事業…「ついてる保育園」を利用可能
- ④開所時間……………7:00～18:00

①保育料 3歳以上児と非課税世帯は無償
 0歳児……………企業枠28,000円 地域枠 30,000円
 1・2歳児……………企業枠25,000円 地域枠 27,000円

②給食費 3歳児以上…副食費(4,500円)主食費(500円)

③実費 アルバム代・布団レンタル料・その他(年間7,000円～8,000円程度)

④その他 「リトミック・体操教室・えいごDeあそぼ」はサービス

募集 締切 7月1日入園児は5月10日までに
 8月以降入園は随時受付(先着順)
 5月22日に説明会 13:00～
 (ついてる保育園にて)

★連絡先は

ついてる保育園
 TEL:089-909-5110

〒791-1105 愛媛県松山市北井門3丁目10-8 FAX:089-909-5111
 ホームページURL<http://yume-concerto.co.jp/>

ついてる保育園 検索

